



## Konference for rådgivning af deltidslandmænd

Koldkærgård Konferencecenter  
Den 5. oktober 2011





*Den Europæiske Union ved den Europæiske Fond for udvikling af Landdistrikter og Ministeriet for Fødevarer, Landbrug og Fiskeri har deltaget i finansieringen af projektet*

**1** Program og dagens forløb

**2** Deltagerliste

**3** Networking  
– sådan kommunikerer jeg

**4** Kommunikation  
– landmandens og ekspertens bud

**5** Workshop  
- oplæg og gruppeinddeling

**6** Produkter til deltidslandmænd  
- få kollegerne med

**7** Møder og Markedsføring  
– nå kunderne

**8** Behov og rådgivning  
- mød den nye kunde

**9** Strategi og udvikling  
- dialog deltidsudvalg og -team

**10** Egne notater





## **Konference om rådgivning af deltidslandmænd 5. oktober 2011**

*Kommunikation i og med perspektiv*

*– ejerskab til, efterspørgsel efter og effekt af rådgivning*

### **Tid og sted**

Onsdag den 5. oktober 2011 • kl. 9.00 – 15.30

Koldkærgård Konferencecenter • Agro Food Park 10 • 8200 Århus N

### **Mål**

At deltagerne får:

- Mulighed for at netværke med andre rådgivere og deltidslandmænd
- Fokus på at benytte kommunikation som et værktøj i at få succes med rådgivning af deltidslandmænd
- Inspiration og idéer til kommunikation, der kan skabe succes i mødet med deltidslandmanden, og i at nå ud med rådgivning til mange deltidslandmænd.

### **Målgruppe**

Rådgivere med deltidslandmænd blandt kunderne og ledere i DLBR samt folkevalgte, der ønsker at udvikle rådgivningen og DLBR's tilbud til deltidslandmænd.

### **Form**

Formen på konferencen er tilrettelagt sådan, at du kommer i kontakt med et stort antal af de øvrige konferencedeltagere. Der vil være indlæg, der kvalificerer den dialog og diskussion, du har med deltagerne på konferencen. Der vil være inspiration og erfaringer, der kan benyttes i din DLBR-virksomhed til at få fokus på kommunikationen, når I rådgiver deltidslandmænd, og når I vil udvikle rådgivningen til deltidslandmænd.

### **Pris**

1.500 kr.

Efterfølgende tilmeldinger pr. center 1.000 kr. pr deltager.

## Program

Kl.	Programpunkt								
9.00	Kaffe og ankomst								
9.30	Formål, forventninger og dagens forløb								
<b>Networking: – sådan kommunikerer jeg:</b>									
9.50	<ul style="list-style-type: none"> <li>• med mine kollegaer for at udvikle og få fokus på rådgivning af deltidslandmænd</li> <li>• om vores produkter til deltidslandmænd ved møder, på hjemmesider og i vores blad</li> <li>• med deltidslandmanden når jeg skal afdække behov, motivere og skabe effekt</li> <li>• i samarbejdet mellem deltidsudvalg og deltidssteam</li> </ul>								
10.50	Pause								
<b>Inspiration: Kommunikation – landmandens og eksperthen bud</b>									
11.00	<b>Sådan ønsker jeg at være i dialog med mine rådgivere i forskellige rådgivningssituationer</b> <b>Sådan må DLBR gerne kommunikere med mig.</b> v/ Deltidslandmand Erik Ravn Schmidt, Vojens								
11.20	<b>DLBR - deltidssteam – Nå ud med jeres budskab</b> v/ Turistchef og journalist Marianne Purup								
11.55	Pause								
<b>Workshop: Kommunikation – et redskab til succes med rådgivning af deltidslandmænd</b>									
12.00	<b>Oplæg til workshop</b> v/ Markedschef Dorte Marcussen								
12.15	<i>Frokost</i>								
13.00	<b>Workshop forsat</b> <b>Temagrupper:</b> <table border="1" data-bbox="268 1301 1453 1444"> <thead> <tr> <th>Produkter til deltidslandmænd</th> <th>Møder og Markedsføring</th> <th>Behov og rådgivning</th> <th>Strategi og udvikling</th> </tr> </thead> <tbody> <tr> <td>- få kollegerne med</td> <td>- nå kunderne</td> <td>- Mød den nye kunde</td> <td>- Dialog deltidsudvalg og -team</td> </tr> </tbody> </table>	Produkter til deltidslandmænd	Møder og Markedsføring	Behov og rådgivning	Strategi og udvikling	- få kollegerne med	- nå kunderne	- Mød den nye kunde	- Dialog deltidsudvalg og -team
Produkter til deltidslandmænd	Møder og Markedsføring	Behov og rådgivning	Strategi og udvikling						
- få kollegerne med	- nå kunderne	- Mød den nye kunde	- Dialog deltidsudvalg og -team						
14.00	Kaffe								
14.15	<b>Workshop i Plenum.</b> Temagrupperne præsenterer: <ul style="list-style-type: none"> <li>• Kommunikation – få jeres kolleger til at se målgruppen og sælge produktet</li> <li>• Kommunikation – succes via markedsføring og dialog med kundegrupper</li> <li>• Kommunikation - mød den nye kunde på bedriften, dialog om behov og rådgivning</li> <li>• Kommunikation – hvor skal vi hen? – skab et fælles billede</li> </ul> <i>Deltidslandmand Erik Ravn Schmidt og journalist Marianne Purup kommenterer gruppernes præsentationer</i>								
15.20	Afslutning								
15.30	Tak for i dag								

# Konference om rådgivning af deltidslandmænd



## Kommunikation i og med perspektiv

– ejerskab til, efterspørgsel efter og effekt af rådgivning

5. oktober 2011

# Mål



Mulighed for at netværke med andre rådgivere og deltidslandmænd og høre om deres kommunikation



Fokus på at benytte kommunikation som et værktøj i at få succes med rådgivning af deltidslandmænd



Inspiration og idéer til kommunikation, der kan skabe succes i mødet med deltidslandmanden, og i at nå ud med rådgivning til mange deltidslandmænd.

Kl.	Programpunkt
9.00	Kaffe og ankomst
9.30	Formål, forventninger og dagens forløb
<b>Networking: – sådan kommunikerer jeg:</b>	
9.50	<ul style="list-style-type: none"> <li>• med mine kollegaer for at udvikle og få fokus på rådgivning af deltidslandmænd</li> <li>• om vores produkter til deltidslandmænd ved møder, på hjemmesider og i vores blad</li> <li>• med deltidslandmanden når jeg skal afdække behov, motivere og skabe effekt</li> <li>• i samarbejdet mellem deltidsudvalg og deltidsteam</li> </ul>
10.50	Pause
<b>Inspiration: Kommunikation – landmandens og eksperten bud</b>	
11.00	<p><b>Sådan ønsker jeg at være i dialog med mine rådgivere i forskellige rådgivningssituationer</b>  <b>Sådan må DLBR gerne kommunikere med mig.</b>  v/ Deltidslandmand Erik Ravn Schmidt, Vojens</p>
11.20	<p><b>DLBR - deltidsteam – Nå ud med jeres budskab</b>  v/ Turistchef og journalist Marianne Purup</p>
11.55	Pause
<b>Workshop: Kommunikation – et redskab til succes med rådgivning af deltidslandmænd</b>	
12.00	<b>Oplæg til workshop v/ Markedschef Dorte Marcussen</b>
12.15	<i>Frokost</i>



## Workshop: Kommunikation – et redskab til succes med rådgivning af deltidslandmænd

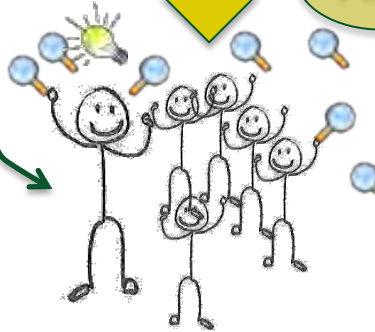
12.00	<b>Oplæg til workshop</b> v/ Markedschef Dorte Marcussen			
12.15	<i>Frokost</i>			
13.00	<b>Workshop forsat</b> <b>Temagrupper:</b>			
	<b>Produkter til deltidslandmænd</b> <i>- få kollegerne med</i>	<b>Møder og Markedsføring</b> <i>- nå kunderne</i>	<b>Behov og rådgivning</b> <i>- Mød den nye kunde</i>	<b>Strategi og udvikling</b> <i>- Dialog deltidsudvalg og -team</i>
14.00	Kaffe			
14.15	<b>Workshop i Plenum.</b> Temagrupperne præsenterer: <ul style="list-style-type: none"><li>• Kommunikation – få jeres kolleger til at se målgruppen og sælge produktet</li><li>• Kommunikation – succes via markedsføring og dialog med kundegrupper</li><li>• Kommunikation - mød den nye kunde på bedriften, dialog om behov og rådgivning</li><li>• Kommunikation – hvor skal vi hen? – skab et fælles billede</li></ul> <i>Deltidslandmand Jens Hansen og journalist Marianne Purup kommenterer gruppernes præsentationer</i>			
15.20	Afslutning			
15.30	Tak for i dag			



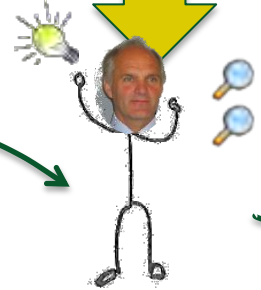
Forløb



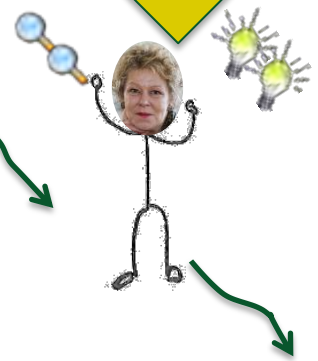
Netværk  
Her og nu  
Kommunikation til  
deltidslandmændene  
X25



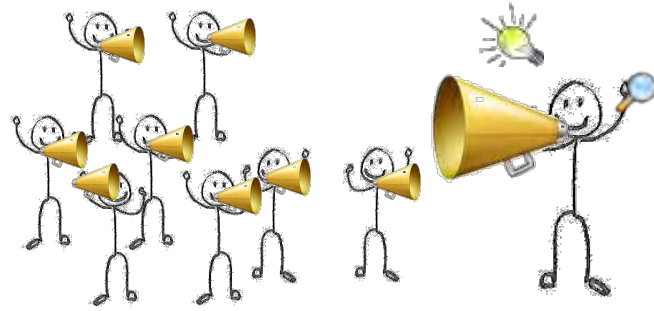
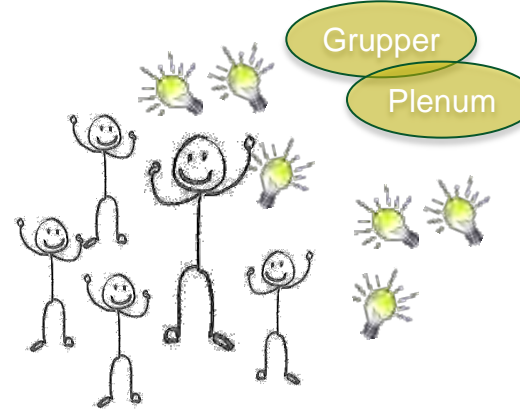
Indlæg  
Kommunikation  
deltidslandmandens  
perspektiv



Indlæg  
Kommunikation  
Ekspertens perspektiv



Workshop  
Kommunikation i 4 perspektiver  
o Kollegaer  
o Deltidslandmænd  
o Deltidslandmand  
o Deltidsrådgiver



# 2011 Brugergruppen



# 2011 Aktiviteter

- Netværk – rådgivningen af deltidslandmænd
  - Strategi
  - Produkter
  - Kunder
- Grøn Energi
  - Demonstration
  - Markedsføring
- Vidensdeling
- Sondering: Kortlægning af deltidslandmænds samfundsmæssige betydning
- FlexNyt, FlexMark, FlexRegnskab
- Naturpleje, Arbejdsløshed, Får og geder...
- Materialer, artikler m.m.
- Deltidslandmænd, dyrevelfærd og Dyrenes Beskyttelse
- Deltidslandmænd og VFL
- Kommunikation
  - Er vi lækre for deltidslandmænd?
  - Landmand.dk
  - DLBR.dk/deltid



**Jesper Klinteberg Fuglsang**

Virksomhedskonsulent  
Udvikling

Agro Food Park 15 T +45 8740 5000 D +45 8740 5112  
Skejby F +45 8740 5010 M +45 2916 3145  
DK 8200 Århus N W vfl.dk E jen@vfl.dk



**Bo Overgaard**

Udviklingskonsulent  
Udvikling

Agro Food Park 15 T +45 8740 5000 D +45 8740 5516  
Skejby F +45 8740 5010 M +45 3058 0172  
DK 8200 Århus N W vfl.dk E boo@vfl.dk



**Birgitte Wulff Mikaelson**

Marketingkonsulent, *Cand.merc.*  
Udvikling

Agro Food Park 15 T +45 8740 5000 D +45 8740 5124  
Skejby F +45 8740 5010 M +45 3092 1711  
DK 8200 Århus N W vfl.dk E bwm@vfl.dk



# Se faneblad 3 i mappen

## Networking: – sådan kommunikerer jeg:

- |      |  |
|------|--|
| 9.50 | <ul style="list-style-type: none"><li>• med mine kollegaer for at udvikle og få fokus på rådgivning af deltidslandmænd</li><li>• om vores produkter til deltidslandmænd ved møder, på hjemmesider og i vores blad</li><li>• med deltidslandmanden når jeg skal afdække behov, motivere og skabe effekt</li><li>• i samarbejdet mellem deltidsudvalg og deltidsteam</li></ul> |
|------|--|



## Inspiration: Kommunikation – landmandens og ekspertens bud

11.00	<b>Sådan ønsker jeg at være i dialog med mine rådgivere i forskellige rådgivningssituationer</b> <b>Sådan må DLBR gerne kommunikere med mig.</b> v/ Deltidslandmand Erik Ravn Schmidt, Vojens
11.20	<b>DLBR - deltidsteam – Nå ud med jeres budskab</b> v/ Turistchef og journalist Marianne Purup

- ◆ Erik Schmidt har en ejendom på 37 ha i Maugstrup ved Haderslev. Han har været medlem af deltidsudvalget i LHN, og har stået for opbygningen af DONG Energy datterselskab REnescience A/S, som arbejder ned genanvendelse af dagrenovation
- ◆ Indlæg se under faneblad 4



## Inspiration: Kommunikation – landmandens og ekspertens bud

11.00	Sådan ønsker jeg at være i dialog med mine rådgivere i forskellige rådgivningssituationer Sådan må DLBR gerne kommunikere med mig. v/ Deltidslandmand Erik Ravn Schmidt, Vojens
11.20	<b>DLBR - deltidsteam – Nå ud med jeres budskab</b> v/ Turistchef og journalist Marianne Purup

- ◆ Marianne Purup er i dag Turistchef i Skanderborg. Hun er uddannet journalist fra 1981, har været kommunikationschef i Dansk Landbrugsrådgivning, kommunikationschef i Århus Festuge, journalist på Aarhus Stiftstidende og kommunikationschef hos Bang & Olufsen, og har samtidig erfaring som selvstændig kommunikationskonsulent.



# Se faneblad 5 i mappen

<b>Workshop: Kommunikation – et redskab til succes med rådgivning af deltidslandmænd</b>				
12.00	<b>Oplæg til workshop</b> v/ Markedschef Dorte Marcussen			
12.15	<i>Frokost</i>			
13.00	<b>Workshop forsat</b> <b>Temagrupper:</b>			
	<b>Produkter til deltidslandmænd</b> <i>- få kollegerne med</i>	<b>Møder og Markedsføring</b> <i>– nå kunderne</i>	<b>Behov og rådgivning</b> <i>- Mød den nye kunde</i>	<b>Strategi og udvikling</b> <i>- Dialog deltidsudvalg og -team</i>
14.00	Kaffe			
14.15	<b>Workshop i Plenum.</b> Temagrupperne præsenterer: <ul style="list-style-type: none"><li>• Kommunikation – få jeres kolleger til at se målgruppen og sælge produktet</li><li>• Kommunikation – succes via markedsføring og dialog med kundegrupper</li><li>• Kommunikation - mød den nye kunde på bedriften, dialog om behov og rådgivning</li><li>• Kommunikation – hvor skal vi hen? – skab et fælles billede</li></ul>			

- ◆ Konferencens resultatet præsenteres på
  - ◆ [www.deltid.dlbrblog.dk](http://www.deltid.dlbrblog.dk)
- ◆ Der er mulighed for at kommentere
  - ◆ På konferencen
  - ◆ Er vi lækre for landmænd?
  - ◆ Andet der måtte dukke op



[Om DLBR](#)[Produkter](#)[Deltidslandmænd](#)[DLBR Akademiet](#)[Dynamisk strategi](#)[Ejerskifte](#)[Job og karriere](#)[Rådgivningsvirksomheder](#)[DLBR Forside](#) > [Produkter](#) > [Deltidslandmænd](#)

## Rådgivning til deltidslændmænd og landboer

DLBR virksomheder rådgiver alle der bor på landet. Og vi målretter rådgivning til dig og din familie. Få gode kort på hånden og finde en DLBR-virksomhed der passer dig.

Ønsker du et forenklet regnskab eller en nem proces omkring gødningsregnskab og mark- og gødningsplan samt enkelbetaling. Er du interesseret i at vide mere om husstandsvindmøller og solceller kan du få et uvildigt investeringstjek hos DLBR.

Du kan også få tilsendt vores faglige nyhedsbrev for deltidslændmænd og landboer.

Læs mere om:

- Forenklet regnskab
- Gødningsregnskab, mark- og gødningsplan samt ansøgning om enkeltbetaling
- Investeringstjek ift. husstandsvindmøller og solceller
- Det faglige nyhedsbrev for deltidslændmænd og landboer

Share |

 [Forside](#) [Print](#) [Tip en ven](#)

## Artikler

**Gode råd til deltidslændbrug**  
LRØ målretter rådgivning for deltidslændmænd

Læs hele artiklen i [LRØ-avisen](#)

## Produkter til deltidslændmænd og landboer

[FlexMark](#)[FlexRegnskab](#)[FlexNyt](#)[Investeringstjek](#)

[Gode råd til alle på landet »](#)
[Ny på landet?](#)
[XL-brug](#)
[Landbrug](#)
[Landboer](#)
[ByErhverv](#)

### Vi kan hjælpe med:

- » Budget
- » Planloven, bygninger og natur
- » Deltidslandbrug
- » Ejendomshandel
- » Etablering
- » Hjemmesider
- » Jura, love og regler
- » Ledelse og fremtid
- » Miljø og naturpleje
- » Planteavl og EU
- » Projekter
- » Regnskab og skat

 Navigation: [Landboer](#)

## Rådgivning til landboere - vi hjælper dig videre

Med "to heste og en kalv på græsmarken" har man ikke brug for en kvægrådgiver. Men man har brug for en rådgiver, der kan fortælle generelt om fodring, græsmarksstyring og de lovmæssige krav.

Én der kan give gode råd til regnskab, skat og moms, som måske kan komme med ideer til, hvordan ejendommens natur kan udvikles og som ved, hvordan der kan hentes tilskud til et nyt vandhul.



Klik i menuen her til venstre for at få flere oplysninger om hvad vi kan hjælpe med.

Agrovi er en del af Dansk Landbrugsrådgivning, som er Danmarks største konsulentvirksomhed med knapt 50 rådgivningscentre fordelt over hele landet.

[Ansatte i Hillerød »](#)
[Ansatte i Ringsted »](#)
**INDSIGT**

 Tirsdag  
 den 11. oktober 2011  
 Hotel Scandic Roskilde

**Agrovi  
 konference**
**Smil,  
 på trods  
 af krisen**





## Deltidslandmænd og landboere

Centrovicē » Deltid

### Deltid

#### FlexNyt

#### Planteavl

#### Revision, regnskab og bogføring

#### Miljørådgivning

#### Kvægrådgivning

#### Hesterådgivning

#### HR og

#### Ledelsesrådgivning

#### Lønservice

#### Juridisk bistand -

#### Ejendomshandel

#### Coach, social- og

#### familiekonsulent

#### LandboTurisme

#### IT service

#### Personale

#### Foredrag & møder

### Rådgivning for deltidslandmænd og landboere

Vi har fokus på deltidsmænd og landboere.

Vi tilbyder en lang række rådgivningstilbud målrettet til dig, som driver et mindre brug og derfor måske ikke har brug for den store pakke af rådgivning.

Vi har skræddersyet planteavlsrådgivning og Revision/regnskab, så det passer til dig, der driver mindre landbrug med produkterne **Centrolight Mark** og **Centrolight Regnskab**.

Hos Centrovicē finder du endvidere rådgivningstilbud omkring:

- Mark- og gødningsplaner
- Ansøgninger om enkeltbetaling
- Økologibekud
- Miljøvenligt jordbrug
- Naturplaner
- Revision, regnskab og bogføring
- Formuerådgivning
- Forsikringsrådgivning
- HR og ledelsesrådgivning
- Socialkonsulent
- Juridisk bistand og Ejendomshandel

Ring til Deltidskoordinator Hanne Pontoppidan, der gerne hjælper dig med at finde frem til netop dine behov for rådgivning.



Hanne Pontoppidan  
Deltidskoordinator  
Planteavlskonsulent

dir. nr. 63 621 682  
mobil nr. 22 213 369  
mail: [hjp@centrovicē.dk](mailto:hjp@centrovicē.dk)



**Rådgivningstilbud**

[Få et landliv med overskud](#)

[Flexmark](#)

[Flexregnskab](#)

[Heaterådgivning](#)

**Links**

[Landmand.dk deltid](#)

[Rådgivning af deltidslandmænd](#)

[Liv på landet](#)

[Genanvend gården](#)

**Flexnyt**

**2011**

[Flexnyt uge 37/38](#)

[Flexnyt uge 35](#)

[Flexnyt uge 34](#)

[Flexnyt uge 33](#)

[Flexnyt uge 31/32](#)

[Flexnyt uge 25/26](#)

[Flexnyt uge 22/23](#)

[Flexnyt uge 20/21](#)

[Flexnyt uge 18](#)

[Flexnyt uge 16](#)

[Flexnyt uge 14](#)

Jysk landbrugsrådgivning > Rådgivning > Deltidsrådgivning



**Deltidsrådgivning**

**Rådgivning hele horisonten rundt**

- Vores rådgivere i deltidslandbrug dækker samlet 360°

**Kontakt os, når du har brug for hjælp til:**

Strategi: Få et landliv med overskud  
 Flexregnskab – Ø90-online  
 Skat  
 Driftøkonomi – budgetter og investeringer  
 Finansiering – formue og lån  
 Planteavl, herunder indkøbsklub og flexmark  
 Svin  
 Kvæg  
 Heste  
 Får og geder  
 Økologi  
 Socialøkonomi og familiejura – sociale ydelser, forsikringer, jura, ægtepagt/testamente  
 Nicheproduktion – f.eks. gårdbutikker  
 Tilskudsordninger – f.eks. landdistriktsmidler  
 Ejendomskab  
 Byggeri – helhedsplan for ejendommen  
 Natur og miljø  
 IT – salg, service, hotline

**Deltids rådgiverteamet**

Navn	Titel	Telefon:	Mobil:	E-mail:
<b>Allan Dichow</b>	Ejendomsmægler	76602332	20184808	<a href="mailto:adi@ilbr.dk">adi@ilbr.dk</a>
<b>Anita Skou Henriksen</b>	Møjkonsulent	76602182	25579985	<a href="mailto:ash@ilbr.dk">ash@ilbr.dk</a>
<b>Ellen Marie Sørensen</b>	Advokat (L)	76602340	29651771	<a href="mailto:eme@ilbr.dk">eme@ilbr.dk</a>
<b>Hans Lund</b>	Kvæggrådgiver	76602365	25579963	<a href="mailto:hsl@ilbr.dk">hsl@ilbr.dk</a>
<b>Henning Kronborg Sørensen</b>	Planteaviskonsulent	76602369	40913083	<a href="mailto:hso@ilbr.dk">hso@ilbr.dk</a>
<b>Martin Ringgård Kristensen</b>	IT-konsulent	76602321	40913084	<a href="mailto:mak@ilbr.dk">mak@ilbr.dk</a>
<b>Ole Rahbæk Pedersen</b>	Revisor	76602442		<a href="mailto:orp@ilbr.dk">orp@ilbr.dk</a>

**Lynvejledning**



[Økonomi](#)



[Husdyr](#)



[Planteavl](#)



[Lov og regler](#)



[Natur/miljø](#)



[Ejendom](#)



[Økologi](#)



[Heste](#)





Gode råd til alle på landet >>

- Ny på landet?
- XL-brug
- Landbrug
- Landboer
- ByErhverv

Vi kan hjælpe med:

- >> Budget
- >> Planloven, bygninger og natur
- >> Deltidslandbrug
- >> Ejendomshandel
- >> Etablering
- >> Hjemmesider
- >> Jura, love og regler
- >> Ledelse og fremtid
- >> Miljø og naturpleje
- >> Planteavl og EU
- >> Projekter
- >> Regnskab og skat

Navigation: Landboer

Rådgivning til landboere - vi hjælper dig videre

Med "to heste og en kalv på græsmerken" har man ikke brug for en kvægrådgiver. Men man har brug for en rådgiver, der kan fortælle generelt om fodring, græsmarkstyring og de lovmæssige krav.



Én der kan give gode råd til regnskab, skat og moms, som måske kan komme med ideer til, hvordan ejendommens natur kan udvides og som ved, hvordan der kan hentes tilskud til et nyt vandul.

Klik i menuen her til venstre for at få flere oplysninger om hvad vi kan hjælpe med.

Agrovi er en del af Dansk Landbrugsrådgivning, som er Danmarks største konsulentvirksomhed med knapt 50 rådgivningscentre fordelt over hele landet.

Ansatte i Hillerød >>

Ansatte i Ringsted >>

**INDSIGT**

Tirsdag den 11. oktober 2011  
Hotel Scandic Roskilde

**Agrovi konference**

**Smil, på trods af krisen**



Deltidslandmænd og landboere

Centrovic > Deltid

Deltid

- Flexnyt  
Planteavl  
Revision, regnskab og bogføring  
Miljørådgivning  
Kvægrådgivning  
Hesterådgivning  
HR og Ledelsesrådgivning  
Løseservice  
Juridisk bistand - Ejendomshandel  
Casch, social- og familiekonsulent  
LandboTurisme  
IT service  
Personale  
Foredrag & møder

Rådgivning for deltidslandmænd og landboere

Vi har fokus på deltidsmand og landboere.

Vi tilbyder en lang række rådgivningstilbud målrettet til dig, som driver et mindre brug og derfor måske ikke har brug for den store pakke af rådgivning.

Vi har akkrediteret planteavlerrådgivning og Revisionsregnskab, så det passer til dig, der driver mindre landbrug end produktet **Centrolight Mark** og **Centrolight Regnskab**.

Has Centrovic finder du endvidere rådgivningstilbud omkring:

- Mark- og gødningsplaner
- Ansøgninger om snævtbetaling
- Økologitilskud
- Miljøvenligt jordbrug
- Naturplaner
- Revision, regnskab og bogføring
- Fomsærlådgivning
- Forsikringsrådgivning
- HR og ledelsesrådgivning
- Socialkonsulent
- Juridisk bistand og Ejendomshandel

Ring til Deltidskoordinator Hanne Pontoppidan, der gerne hjælper dig med at finde frem til netop dine behov for rådgivning.



Hanne Pontoppidan  
Deltidskoordinator  
Planteavl-konsulent  
dir. nr. 63 621 682  
mobil nr. 22 213 359  
mail: [hup@centrovic.dk](mailto:hup@centrovic.dk)

- Agrovi
- Venlig og innovativt
- Centrovic
- Systematisk og informativt
- Jysk Landbrugsrådgivning
- Præcis med krydderi



Jysk Landbrugsrådgivning > Rådgivning > Deltidsrådgivning

**Rådgivningstilbud**

Få et landliv med overskud  
Flexregnskab  
Hesterådgivning

**Links**

Landmand.dk/deltid  
Rådgivning af deltidslandmænd  
Liv på landet  
Gødselvand skidten

**Flexnyt**

2011  
Flexnyt uge 37/38  
Flexnyt uge 38  
Flexnyt uge 34  
Flexnyt uge 31  
Flexnyt uge 31/32  
Flexnyt uge 26/26  
Flexnyt uge 22/23  
Flexnyt uge 20/21  
Flexnyt uge 18  
Flexnyt uge 16  
Flexnyt uge 14

**Deltidsrådgivning**

Rådgivning hele horisonten rundt

- Vores rådgivere i deltidslandbrug dækker samlet 360°

Kontakt os, når du har brug for hjælp til:

Strategi: Få et landliv med overskud  
Flexregnskab - 990-online  
Skat  
Driftøkonomi - budgetter og investeringer  
Finansiering - formue og lån  
Planteavl, herunder indkøbsklub og Flexmark  
Svin  
Kvæg  
Heste  
Får og geder  
Økologi  
Socialekonomi og familiejura - sociale ydelser, forsikringer, jura, ægteskab/testamente  
Nicheproduktion - f.eks. gårdbutikker  
Tilskudsordninger - f.eks. landdistriktsmidler  
Ejendomsab  
Byggeri - helhedsplan for ejendommen  
Natur og miljø  
IT - salg, service, hotline

**Deltids rådgiverteamet**

Navn	Titel	Telefon	Mobil	E-mail
Allan Dichow	Ejendomsrådgiver	76602332	20184808	<a href="mailto:ad@dlbr.dk">ad@dlbr.dk</a>
Anita Skov Henriksen	Miljøkonsulent	76602182	25579985	<a href="mailto:ash@dlbr.dk">ash@dlbr.dk</a>
Ellen Marie Sørensen	Advokat (L)	76602340	29651771	<a href="mailto:ems@dlbr.dk">ems@dlbr.dk</a>
Hans Lund	Kvægrådgiver	76602365	25579863	<a href="mailto:hsl@dlbr.dk">hsl@dlbr.dk</a>
Henning Kronborg Sørensen	Planteaviskonsulent	76602369	40913082	<a href="mailto:hso@dlbr.dk">hso@dlbr.dk</a>
Martin Ringgård Kristensen	IT-konsulent	76602321	40913084	<a href="mailto:mak@dlbr.dk">mak@dlbr.dk</a>
Ole Rabbæk Pedersen	Revisor	76602442		<a href="mailto:orp@dlbr.dk">orp@dlbr.dk</a>

**Lynvejledning**

- Økonomi
- Husdyr
- Planteavl
- Love og regler
- Natur/miljø
- Ejendomme
- Økologi
- Heste

### Du er logget ind

#### Dorte Marcussen

[Min Profil](#)

Adgang til andre brugere

Ændre kodeord

Log ud

Til forsiden

Brug for hjælp?  
Start chat  
**ONLINE**

### Links

[LandbrugsInfo](#)

[AgroMarkets >>](#)

[Majsprognose](#)

### Landbrugsavisen

**Halmdating på nettet**  
04-10-2011

**Den Lokale Andel er nedlagt**  
04-10-2011

**Dansk Energi roser regeringsgrundlag**  
03-10-2011

**Ny regering vil øge fedtafgift**  
03-10-2011

**L&F: Glædeligt at regeringen lægger op til dialog**  
03-10-2011

### Netop nu i marken



#### Frøafgrøder

Pas godt på det nye frøudlæg



#### Majs

Opgørelse af tab efter anvendelse af Catch i majs

Angreb af majshalvmøl fundet i Sverige

Hvis majsen ikke når at modne til helsæd

Høst og ensilering af kolbemajs

[Vis flere..](#)



#### Kartofler

Betydning af sædskifte for udbytte og angreb af rodtiltsvamp i kartofler

Prisnotering for spisekartofler 2011/2012

Fokus på IPM i kartoffelproduktionen



#### Vintersæd

Opbevaring af såsæd til næste sæson

Opbevaring af såsæd til næste sæson

Opbevaring af såsæd til næste sæson

Opbevaring af såsæd til næste sæson

[Vis flere..](#)



#### Roer

Ingen nyheder

### Arrangementer

- **Pas på dyrene – velfærd for alle**
- **Skat for deltidslandmænd**

### Får og geder

### Kødkvæg

### Heste

### Gårdbutikker

### Alarmliste

Der er ingen alarmer i øjeblikket.

### Kalender

Kalenderen er tom

### Find dit FlexNyt





Familielandbrugssektionen

Tolvmandssektionen

Erhvervsfjerkræsektionen

Frøsektionen

Økologisektionen

Danske Deltidslandmænd ▼

Årsmøde 2011

Udvalget

Vision for Danske  
DeltidslandmændDanske Deltidslandmænd og  
landdistriktspolitikTilskud til afgræsning og  
miljøprojekter

Uddannelsesudvalget

Havebrugsudvalget

Familieudvalget

KILO

Medlemsforum ▶ Sektioner & Udvalg ▶ Danske  
Deltidslandmænd ▶ **Årsmøde 2011**

## Årsmøde 2011

Danske Deltidslandmænd holder årsmøde lørdag den 29. oktober 2011 på Hotel Comwell i Middelfart.

Danske Deltidslandmænd, som er en del af Landbrug & Fødevarer, afholder årsmøde lørdag den 29. oktober 2011 på Comwell, Karensmindevej 3, 5500 Middelfart.

Der vil på årsmødet blive aflagt beretning om aktuelle spørgsmål og fremlagt visioner for det fremtidige arbejde i forhold til deltidslandmændene i Danmark.

Tilmelding skal foretages senest den 5. oktober 2011.

Se [program for årsmødet](#).

Tilmeld dig årsmødet [her](#).

▲Op

# Tak for i dag

- ◆ Evaluering
- ◆ Kom godt hjem



# Dansk Landbrugsrådgivning

## Deltagerliste

---

Titel: Konference om rådgivning af deltidslandmænd

Nummer: K4121  
Kode: , KONF-39  
Dato: 5. oktober 2011

Tilmeldt antal: 30

Sted: Koldkærgård Konferencecenter  
Agro Food Park 10  
Skejby  
8200 Aarhus N

Kursusleder:

---

<b>Deltager</b>	<b>Adresse</b>	<b>Telefon</b>
Hanne Pontoppidan	Centrovic Damsbovej 11 5492 Vissenbjerg hap@centrovic.dk	70159900 23213369
Søren Lindstrøm Simonsen	LandboNord Erhvervsparken 1 9700 Brønderslev sls@landbonord.dk	96242424 40456549
Jens Elbæk Andersen	LandboNord Erhvervsparken 1 9700 Brønderslev jea@landbonord.dk	96242424 21635367
Jette Beck	Landbrugsrådgivning Syd Nordre Boulevard 95 6800 Varde jbe@lrs.dk	73742020 30536653
Steen Holst	Steen Holst Aslev Hedevej 3 8362 Hørning steen.holst@profibermail.dk	86571126
Kirsten Kjeldal	Heden & Fjorden Nupark 47 7500 Holstebro kbc@hflc.dk	96296666
Keld Taulbjerg	Sønderjysk Landboforening Billundvej 3 6500 Vojens kt@slf.dk	73202600

<b>Deltager</b>	<b>Adresse</b>	<b>Telefon</b>
Christian K. Laursen	Sønderjysk Landboforening Billundvej 3 6500 Vojens cl@slf.dk	73202600
Carl Martin Hansen	Kolding Herreds Landbrugsforening Niels Bohrs Vej 2, Box 399 6000 Kolding cmh@khl.dk	76341700
Inge Hvolmgaard Olesen	Landboforeningen Gefion Fulbyvej 15 4180 Sorø iho@gefion.dk	57865000
Susanne Klausholm Dolleris	Heden & Fjorden Birk Centerpark 24 7400 Herning skd@hflc.dk	96296666
Helle Rønning	Landbrugsrådgivning Syd Guldagervej 2 6240 Løgumkloster her@lrs.dk	73742020
Annelise Stensgaard	LHN Industriparken 1 6360 Tinglev AS@LHN.DK	73643000
Christian Thomsen	Djursland Landboforening Føllevej 5 8410 Rønne ct@landboforening.dk	87912000 40456281
Dan Mortensen	Dan Mortensen Kalvegangen 23 5471 Søndersø dan@kalvegangen.dk	64893336
Niels Pedersen Qvist	LandboNord Erhvervsparken 1 9700 Brønderslev bogholderi@landbonord.dk	96242424

<b>Deltager</b>	<b>Adresse</b>	<b>Telefon</b>
Niels Bak Jensen	Niels Bak Jensen Bendstrupvej 118, Vorre 8541 Skødstrup cft9066@vip.cybercity.dk	86992727
Ole Rahbæk Pedersen	Jysk Landbrugsrådgivning Majsmarken 1 7190 Billund orp@jlbr.dk	76602100
Henning Kronborg Sørensen	Jysk Landbrugsrådgivning Majsmarken 1 7190 Billund hso@jlbr.dk	76602100 40913083
Anna Grethe Pinholt Aggerholm	Byggeri & Teknik I/S Birk Centerpark 24, Birk 7400 Herning agp@byggeri-teknik.dk	97131211
Karen Aagaard	Heden & Fjorden Birk Centerpark 24 7400 Herning kaa@hflc.dk	96296666
Lene Toft Bundgaard	LMO I/S Trigevej 20, Søften 8382 Hinnerup leb@lmo.dk	87282200
Dorte Marcussen	Videncentret for Landbrug Agro Food Park 15 8200 Aarhus N dom@vfl.dk	87405000
Birgitte Wulff Mikaelson	Videncentret for Landbrug Agro Food Park 15 8200 Aarhus N bwm@vfl.dk	87405000
Jesper Klintebjerg Fuglsang	Videncentret for Landbrug Agro Food Park 15 8200 Aarhus N jen@vfl.dk	87405000

<b>Deltager</b>	<b>Adresse</b>	<b>Telefon</b>
Ove Rugager Madsen	LRØ Erhvervsbyvej 13 8700 Horsens orm@lro.dk	70154000 40364746
Birgitte Houen-Tolstrup	Videncentret for Landbrug Agro Food Park 15 8200 Aarhus N bht@vfl.dk	87405000
Gert Holmegaard	Gert Holmegaard Bogensevej 179 5400 Bogense eliseoggert@hotmail.com	64812703
Terkel Gad	Landbrugsrådgivning Syd Guldagervej 2 6240 Løgumkloster teg@lrs.dk	73742020
Jan Ovesen	Agri Nord Skalborggaard Hobrovej 437 9200 Aalborg SV jov@agrinord.dk	96345100